

NOVA U столы



H 740

L 1200; 1400; 1600; 1800
W 700; 800L 1200; 1400
W 600L 2400; 2800; 3200; 3600
W 800L 1200; 1400; 1600; 1800
W 800L 1200; 1400; 1600; 1800
W 1440; 1640L 2400; 2800; 3200; 3600
W 1440; 1640L 1200; 1400; 1600; 1800
W 1440; 1640L 1400; 1600; 1800
W 1200

Ø 2810

L 800
W 600L 600
W 800L 1440; 1640
W 600

Возможность увеличить длину двух- или четырехместного рабочего стола посредством заказа дополнительных элементов. Мы рекомендуем соединять вместе до шести элементов, устанавливая их вплотную друг к другу.

ХАРАКТЕРИСТИКИ

- Простота сборки и демонтажа — конструкция «металл на металл»
- Для сборки Вам понадобится всего один инструмент (DIN911 S5)

СТАНДАРТ КАЧЕСТВА

- LST EN 527-1:2011
- LST EN 527-2:2003
- Все столы отвечают требованиям стандарта LST EN 527-3:2003

ТЕХНИЧЕСКАЯ ИНФОРМАЦИЯ

Столешница

- 25 мм ЛДСП (отделанная меламином) с 2 мм АБС кромкой;
- 10 мм зазор между ножками и столешницей;
- Зазор между столешницами рабочих столов, установленных вплотную друг к другу, составляет 40 мм (глубина рабочего стола — 1440/1640).

Металлическая балка

- Металлическая трубка - 40x20 мм;
- Со сварными металлическими пластинами для закрепления ножек;
- Металл с порошковым покрытием, соответствующим цвету ножек.

Ножки

- Сварная металлическая трубка - 40x40 мм;
- Металл с порошковым покрытием;
- Пластиковые ножки с регулируемые опорами для выравнивания высоты (+10 мм).

Тип столешниц



Обычная столешница



Столешница с дугообразным вырезом для подключения проводов



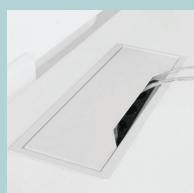
Столешница с вырезом для крышки и подключения проводов

ГАРАНТИЯ

- 5 лет

Должно быть заказано

(для столешниц с вырезом)



Металлическая крышка для проводов: 317 x 119 мм, Н = 27 мм

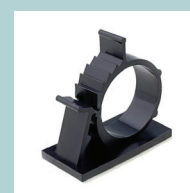
Не входит в комплект



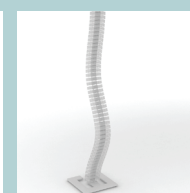
Электрические блоки



Кабель-каналы



Кабельные зажимы



Вертикальные кабель-каналы